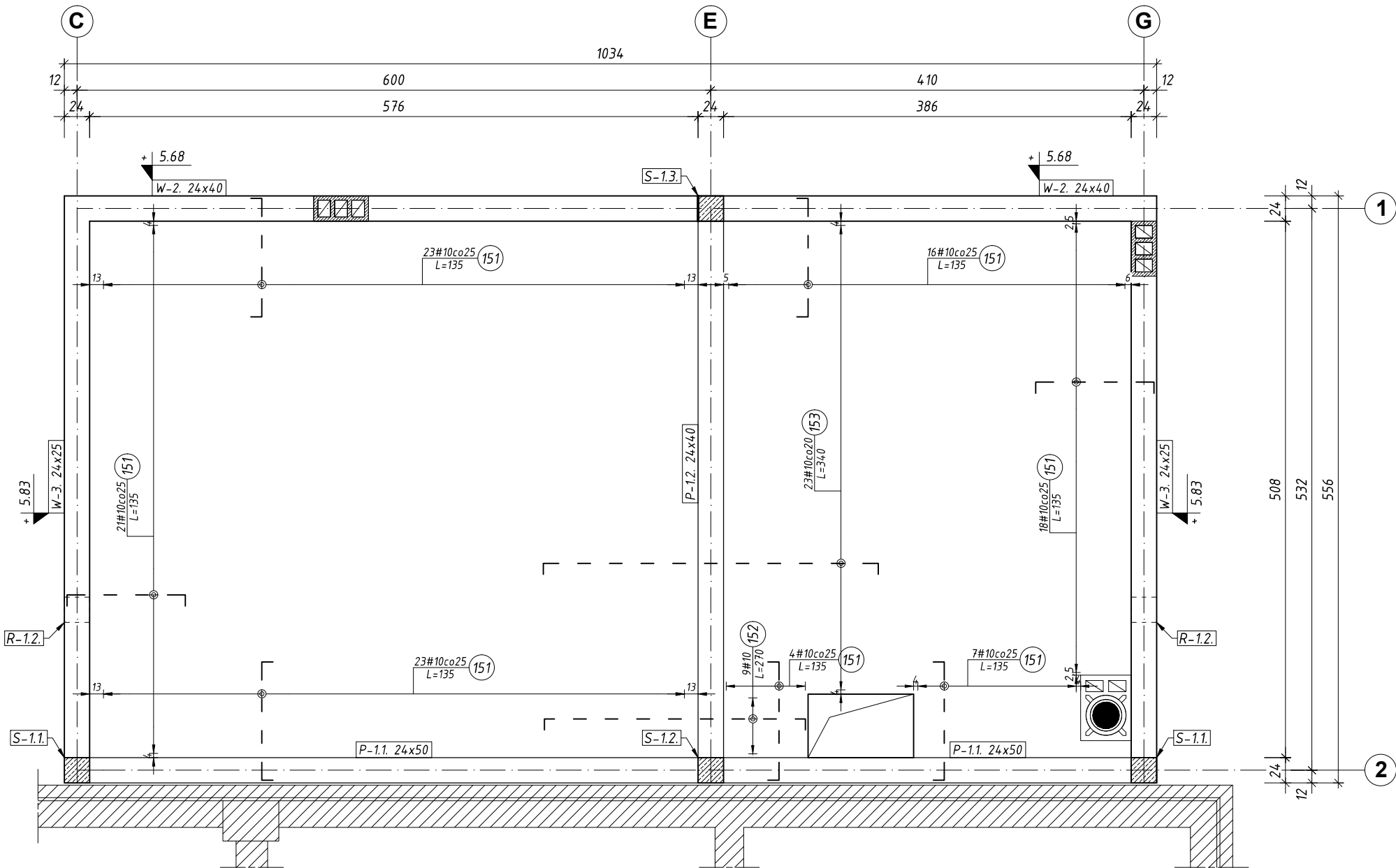
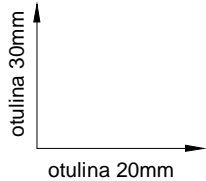
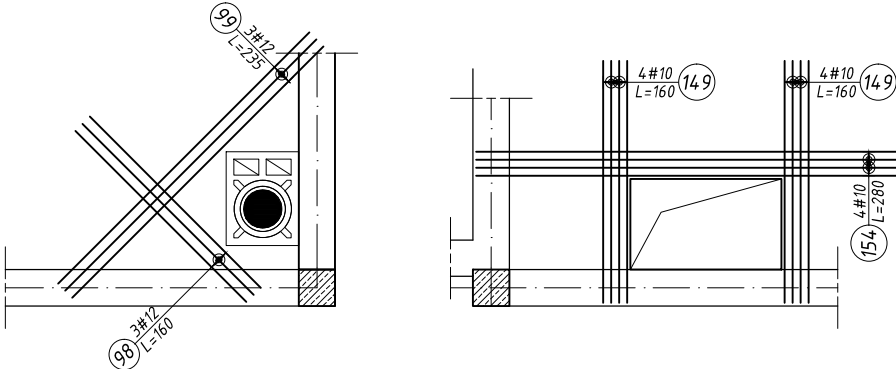


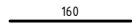
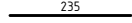
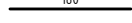


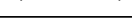

ST1-1. STROP ŻELBETOWY SKALA 1:50
- zbrojenie górne

Beton: C20/25 (B25)
Stal: # - A-III (RB400)



ZBROJENIE OTWORÓW



Schemat	Nr	Ø	L (m)	Liczba prętów		Długość catk. (m)	
				w elem.	ogółem	A-III (m)	
						# 10	# 12
ST1-1. – zbrojenie górne 1 szt.. Masa ogólna (kg) :181,86							
	98	12	1,60	3	3		4,80
	99	12	2,35	3	3		7,05
	149	10	1,60	8	8	12,80	
	151	10	1,35	112	112	151,20	
	152	10	2,70	9	9	24,30	
	153	10	3,40	23	23	78,20	
	154	10	2,80	4	4	11,20	
Długość wg średnic (m)						278	12
Masa jednostkowa pręta (kg/m)						0,62	0,89
Masa łączna wg średnic (kg)						171,3	10,5
Masa łączna wg gatunku stali (kg)						181,9	
Ogółem (kg)						182	

NAZWA PROJEKTU - ROZBUDOWA, PRZEBUDOWA I REMONT BUDYNKU
STRAŻNICY OCHOTNICZEJ STRAŻY POŻARNEJ
Z PRZEZNACZENIEM NA LOKALNY OŚRODEK KULTURY W
MIEJSCOWOŚCI OLSZEWKA

ADRES PROJEKTU - OLSZEWKA, DZ.NR 251/1, 251/3 , GMINA JEDNOROŻEC

INWESTOR - GMINA JEDNOROŻEC
UL. ODRODZENIA 14, 06-323 JEDNOROŻEC

FAZA PROJEKTU: PROJEKT WYKONAWCZY

BRANŻA: KONSTRUKCJA

RYSUNEK: ST1-1. STROP ŻELB. - zbrojenie górne

SKALA

NR RYS.

NR STRONY

PROJEKTANT:

1:50

25

28

DATA:

MARZEC 2017 R